

1 安全に使用するために

はじめに

2 ゲーム紹介

3 操作方法

4 ゲームの始めかた

5 ゲームの終わりかた

6 VCで使える機能

ゲームの遊びかた

7 ゲームの進めかた

8 画面の見かた

9 ベル

10 アイテム


困ったときは

11 お問い合わせ先

ごあいさつ

このたびは『ツインビーだ!!』をお買い上げいただき、誠にありがとうございます。ご使用になる前に、この「取扱説明書」をよくお読みいただき、正しくお使いください。

 安全に使用するために

本ソフトをご使用になる前に、HOMEメニューの  を選び、「安全に使用するために」の内容をご確認ください。ここでは、あなたの健康と安全のための大切な内容が書かれています。また、本体の取扱説明書もあわせてお読みください。

本ソフトは、原作のゲーム内容をニンテンドー3DS上で再現したものであり、動作・表現などに原作とは若干の違いがあります。あらかじめご了承ください。

警 告

任天堂のゲームやソフトの複製は違法であり、国内および外国の著作権法によって厳重に禁じられています。違反は罰せられますのでご注意ください。なお、この警告は、私的使用を目的とする著作権法上の権利を妨げるものではありません。また、この取扱説明書も国内および外国の著作権法で保護されています。

WARNING

Copying of any Nintendo software or manual is illegal and is strictly prohibited by copyright laws of Japan and any other countries as well as international laws. Please note that violators will be prosecuted. This warning does not interfere with your rights for personal use under copyright laws.

FOR SALE IN JAPAN ONLY.
COMMERCIAL USE,
UNAUTHORIZED COPY AND
RENTAL PROHIBITED.

本品は日本国内だけの販売とし、また商業目的の使用や無断複製および賃貸は禁止されています。

©1990 Konami Digital Entertainment
GAME BOY・ゲームボーイ・ニンテンドー3DSのロゴ・ニンテンドー3DSは任天堂の商標です。

CTR-N-RB6J-JPN

『ツインビーだ!!』はツインビー（自機）を操作して、空中の敵をショットで、地上の敵をボムで攻撃するシューティングゲームです。



ストーリー

ツインビー兄弟の活躍で平和な日々を送るドンブリ島 [とう]。そんなある日、シナモン博士の研究所に一通の挑戦状が届きました。

「久し振りだなシナモン博士。小学校からのライバル、Dr.ニツキだ!! よくも私の造ったスパイス大王とガトランティス、それにポコポコ大魔王を倒してくれたな。こうなったら私が相手だ!! プカプカ島で待っているぞ!!。」

挑戦状を見てしまったツインビー達は博士に内緒でDr.ニツキを倒しに行く決心をしました。

「グインビー、ぼくたちはプカプカ島に向かう!! お前はここに残って博士を守るんだ!!。」

こうしてツインビーとウインビーは新たな旅へと出発したのです。

3 操作方法

基本の操作方法

移動	+
ボム	Ⓐ
ショット	Ⓑ
PAUSE（一時中断）	START

その他の操作方法

カーソルの移動	+ / SELECT
決定	START

+とⒸ、SELECTとⒹは同じ操作ができます。

スリープモード

バッテリーの消費を抑えてゲームを一時中断できます。ゲーム中に3DS本体を閉じるとスリープモードになり、開くと続きから再開します。

4 ゲームの始めかた

「1 PLAYER」を選びます。「SET UP」を選ぶと、ゲームの設定を変更できます。



※「2 PLAYERS」は遊べません。

SET UP

以下の操作で、設定を変更できます。

項目の選択	+
設定の変更	+
タイトル画面に戻る	START

TRIGGER SPEED

ショットの連射速度（Bを押し続けているときのショットの出る間隔）を変更します。カーソルを右に動かすほど速くなります。


CONTROL

ショットとボムのボタン操作を入れ替えます。

STAGE SELECT

始めるステージを選びます。


5 ゲームの終わりかた


プレイ中に  を押すと、ゲームが中断され、下画面にHOMEメニューが表示されます。「おわる」をタッチすると、ゲームの進行状況をセーブ（保存）して終了します。これをVC中断機能といいます。詳しくは、「VCで使える機能」のページをご覧ください。

6 VCで使える機能

VC（バーチャルコンソール）のソフトでのみ、使える機能があります。

VC中断機能

 HOME でゲームを中断し、ゲームの状況を保存する機能です。

ゲーム中に  HOME を押すと、下画面にHOMEメニューが表示されます。その際、ゲームは中断され、そのときのゲームの状況が自動的に保存されます。

この機能を使うと、ゲームの途中で他のソフトを立ち上げたり、本体の電源をOFFにしても、次回ゲームを起動すると、中断されたところから再開できます。

※再開すると、保存されていたゲームの状況は消えます。

VCメニュー

ゲーム中に下画面をタッチ(もしくはⓧ長押し)すると表示されるメニューです。VCメニューが表示されている間は、ゲームが一時中断されます。

「まるごとバックアップ機能」を有効にするか無効にするかでメニュー内容が変わります。



※「まるごとバックアップ機能」について詳しくは以下をご覧ください。

まるごとバックアップ機能

ゲームの内容を、好きなタイミングでバックアップ（コピーして保存しておくこと）できる機能です。

バックアップしたデータは上書きされるまで消えることはありません。

バックアップしたデータをよみこむと、何度でも同じところからゲームを再開することができます。

まるごとバックアップ機能の有効無効を切り替える

初回起動時は有効になっています。

VCメニュー表示中に **R** + **START** + **X** を同時に押すと、機能の有効、無効を切り替えることができます。

まるごとバックアップ機能が有効の時



ゲームを再開	ゲームを再開します。
まるごと保存	ゲーム状況をバックアップします。
リセット	タイトル画面に戻ります。
まるごと復元	まるごと保存でバックアップしたデータをよみこみます。 ※データがある場合のみ表示されます。

- ゲームの内容をバックアップする
バックアップしたいところで下画面をタッチし、「まるごと保存」をタッチします。コピーする際のゲーム状況が上画面に表示されていますので、バックアップする場合は「はい」を選んでください。
- バックアップしたデータをよみこむ
バックアップした状況からゲームを再開する場合は、「まるごと復元」をタッチします。

※まるごとバックアップ機能でコピーできるデータは1つです。すでにデータがある場合は、上書きされますのでご注意ください。

まるごとバックアップ機能が無効の時



ゲームを再開したいときは「ゲームを再開」をタッチ、タイトル画面に戻りたいときは「リセット」をタッチしてください。
※まるごとバックアップ機能で、すでにバックアップしたデータは、無効にしても保存されています。

おまけ

ソフトが発売された当時のゲームボーイの雰囲気遊ぶことができます。

ゲームボーイの画素数にする

HOMEメニューで本ソフトのアイコンをタッチするとき、**START** または **SELECT** を押しながらゲームを起動します。
元の画素数に戻す場合は、何も押さない状態でゲームを起動してください。

ゲームボーイ風の画面色にする

ゲームを遊んでいるときに**L**+**R**を同時に押しながら**Y**で切り替えます。

7 ゲームの進めかた

全部で6つのステージがあります。ショットで空中の敵を、ボムで地上の敵を攻撃しながら進みます。各ステージの最後に登場するボスを倒すと、次のステージに進めます。

※最終ステージをクリアすると、エンディングデモのあとゲームオーバーになります。引き続きゲームを始めると、1周目よりも難しいモードでプレイできます。

ミスとゲームオーバー

敵の弾に当たると手がなくなり、両手なくなるとボムが使えなくなります。

敵にぶつかるか、ツインビーの手のない側に弾が当たるとミスとなり、残機数(→8)が1減ります。残機数が0のときにミスすると、ゲームオーバーになります。

救急車



両手がなくなったときに現れる救急車に触れると、両手が修理されます。救急車はツインビー1機に対して1回のみ現れます。

パワーアップ

ベル (→9) やアイテム (→10) を取ると、パワーアップします。

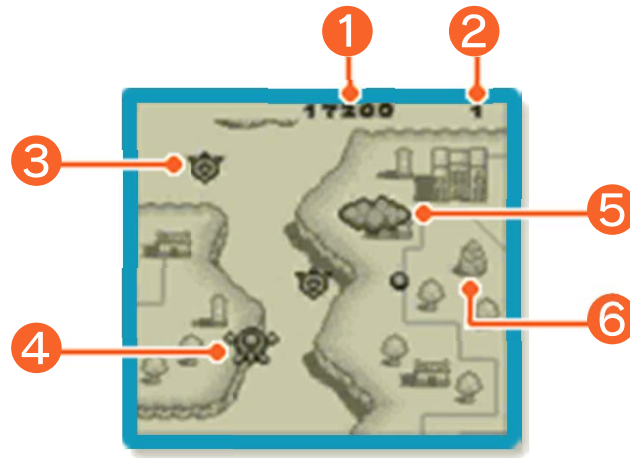
たましい

パワーアップした状態でミスをするとう、「たましい」が現れます。新しい機体でたましいを取ると、それまでのパワーアップが復活します。



たましい

8 画面の見かた



① スコア

② 残機数

③ 空中の敵

④ ツインビー

⑤ 雲

空中の雲や泡をショットで撃つと、ベルが出てくる場合があります。

⑥ 地上の敵

ボムで倒すと、アイテムが現れます。

ベルにショットを当て続けると模様が変わり、取ったときの模様でパワーアップの内容が異なります。

ボーナス得点



連続して取ると、500点→1000点→2000点→5000点→10000点と、点数が上がります。

飛行速度アップ



移動スピードが上がります。

ツインショット



ショットが2連ショットになります。

分身



2機分の分身が登場し、本体といっしょに攻撃します。

バリア



敵の体当たりを8回、弾なら16発まで耐えられます。

フルーツ



ボーナス得点が入ります。

シナモン博士



画面上の空中の敵がベルに変わります。

スター



画面上の空中の敵が全滅します。

パワーアップミルク



残機数が1増えます。

スーパーキャンディ



ショットが3WAY（3方向）ショットになります。

ミラクルボール



3WAYショットにパワーアップしている状態で、さらにスーパーキャンディを取ると現れます。画面上を跳ね回って敵を倒します。

『ツインビーだ!!』
に関するお問い合わせ先

株式会社
コナミデジタルエンタテインメント

.....
ニンテンドー3DSのサービス全般、お
よび各ソフトに関するお問い合わせ先
につきましては、ニンテンドーeショッ
プの「設定・その他」の「お問い合わ
せについて」をご覧ください。

※ゲームの攻略情報についてはお答えしておりません。